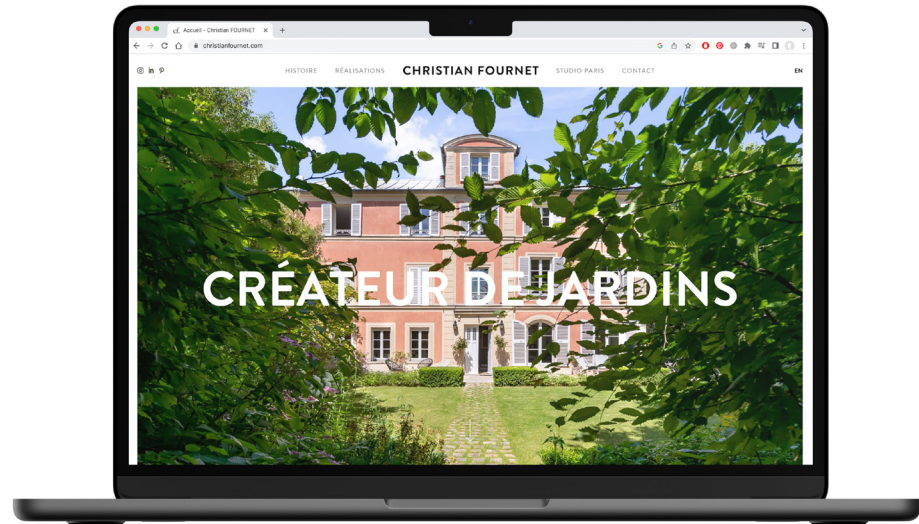




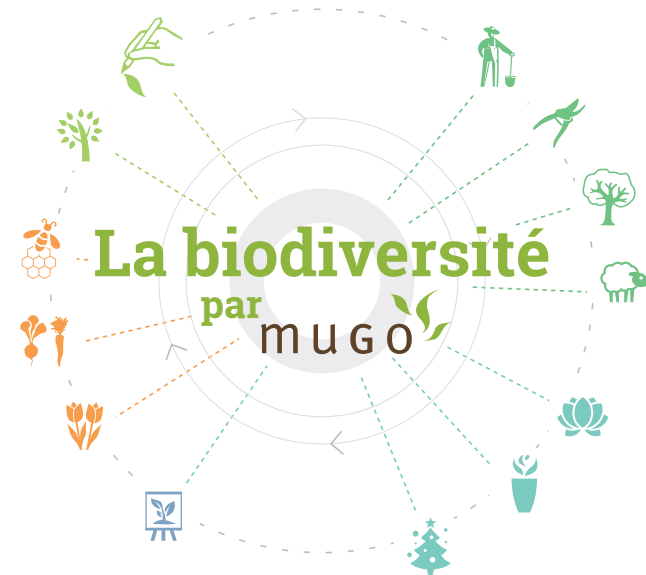
CHRISTOPHE ROGER

DESIGN GRAPHIQUE & COMMUNICATION

mail@christopheroger.com | 06 28 34 44 44 | christopheroger.com



mugO
ÉDITEUR DE NATURE



Mugo | Identité visuelle

Conception de l'identité visuelle, site web mugO.fr, christianfournet.com



Vivant Chiss
parrain du Master II
DPRT de Paris II



Vivant Chiss
partenaire du club
DecidRH



EXPERTISES

Restructurations et réorganisations sociales

L'entreprise doit être agile et s'adapter en permanence à son environnement pour se développer, trouver des voies de croissance et maintenir sa compétitivité.

Dans le même temps, les restructurations peuvent bouleverser les équilibres sociaux de l'entreprise.

Vivant Chiss a acquis une connaissance approfondie des modèles d'organisation et des relations sociales et sait l'importance qu'il y a à remettre en œuvre, en lien avec les enjeux opérationnels, financiers et juridiques des opérations de restructuration, une stratégie sociale parfaitement adaptée à l'entreprise et qui puisse assurer l'adhésion des salariés et de leurs représentants.

C'est la condition sine qua non pour la réussite de tout projet de restructuration.

Vivant Chiss a, par ailleurs, développé une expertise technique reconnue sur toutes les opérations de réorganisations sociales (aménagement d'organisation ou d'actariat, insaisissement d'actifs), opérations de croissance, cessions, acquisitions, fusions, restructurations de capital social, OPA, ODD, accompagnement qui lui permet d'être aux côtés des entreprises sur l'ensemble de ces sujets aussi bien dans l'élaboration de leur stratégie sociale que dans la mise en œuvre de cette dernière.

Vivant Chiss est classé comme incontournable par les médias Lesquels a été élu depuis plusieurs années, est un spécialiste de premier plan de la négociation collective.

Le cabinet est également classé comme excellent en accompagnement des opérations de M&A et audits sociaux.



PARTENARIATS

SciencesPo.

UNIVERSITÉ PARIS II
PANTHÉON-ASSAS

décidRH
CLUB DES DECIDEURS RH

Le Club
LEADERSHIP 9
STRATÉGIE RH



VIVANT CHISS

AVOCATS





Le combat
d'un prisonnier des djihadistes
Éditions Emmanuel

ROMAN
Quasar

LE TRIANGLE MALÉFIQUE
SORTIR DE NOS RELATIONS TOXIQUES
Éditions Emmanuel

ÉPEAUTRE, FENOUIL & COMPAGNIE...
Quand Hildegarde remue ma cuisine
MARION FLIPO
Photographies
Patrice Travençolo
Éditions Emmanuel

PASCAL IDE
LE BURN OUT
UNE MALADIE DU DON
Éditions Emmanuel
Quasar

TÉMOINS DE L'INVISIBLE
CARLO ACUTIS
Bénédicte Deletis
Emmanuel jeunesse

Comprendre et vivre
l'écologie
Mahaut et Johannes HERRMANN
52 semaines avec Laudato Si'
Éditions Emmanuel
Préface de Cécile Renouard

Cordier
LA SURVIE
DES PARENTS
pour aider votre enfant à grandir heureux
Quasar

LES PIEUSES COMBINES DE RÉGINALD
Thomas Hervouët

YVONNE-SOLANGE KAGOYIRE
FRANÇOIS-XAVIER NGARAMBE
JEAN-MARIE TWAMBAZEMUNGU

TÉMOINS DE L'INVISIBLE

PASCAL
MANIP
PERSONN

OBSERVATOIRE DU VERDISSEMENT DE L'ÉCONOMIE

14 dirigeants dessinent le monde que nous voulons transmettre aux générations futures.

AVEC LA PARTICIPATION DE :

Bertrand PICCARD, SOLAR IMPULSE | Laurence BIGOÛNE, INSTITUT MONTAUDO | Sylvie SEHANNON, TALHA | Frederic MAZZELLA, FRAMIC DIGITALE | Vincent JAÛNEAU, SEMENS | Jérôme LIOMET, SAINT GOBAIN GIPS | Gildas BARRIÈRE, IDEANS | Thierry MALET, PIRELLI | Yannick BILLAUD, AREVA LITHIUM | Axel CONSTANCE CHALCHAT, AXELERANT | Pascal COURCELLE, Aurélien HUE, BP | Vincent SCIANDRA, METRON



OBSERVATOIRE DU VERDISSEMENT DE L'ÉCONOMIE PAR METRON

Avant-propos

Des solutions vertes et rentables existent : aidons les pionniers à devenir la norme !



Bertrand PICCARD
Psychiatre et explorateur pilote de l'aviation solaire et initiateur / Président de la Fondation Solar Impulse

Médicin psychiatre de formation, Bertrand Piccard est un écologiste, sans charisme ! Et il est un écologiste dévoué et en 1982, et retourne en France pour mener à bien son projet de ballon en 1992. En 1999, il effectue le premier tour du monde en ballon sans escale et revient en 2001 avec le tour du monde en avion solaire. Il mène ensuite, toute l'Europe, plusieurs projets de solutions efficaces et lance la Fondation Solar Impulse dans la recherche de 100 solutions rentables pour protéger l'environnement.

OBSERVATOIRE DU VERDISSEMENT DE L'ÉCONOMIE PAR METRON

« Il faut se méfier des effets d'annonce : faire de 2050 l'échéance ultime de tous les défis que nous avons à relever, c'est organiser l'impossible. L'exemple le plus frappant est celui du climat. Les solutions existent, mais elles sont coûteuses et nécessitent un changement de paradigme. Il faut donc miser sur des solutions innovantes et rentables, qui permettent de réduire les émissions de CO2 tout en créant de la valeur ajoutée. C'est le rôle de l'entreprise et de l'État. »

« Il faut se méfier des effets d'annonce : faire de 2050 l'échéance ultime de tous les défis que nous avons à relever, c'est organiser l'impossible. L'exemple le plus frappant est celui du climat. Les solutions existent, mais elles sont coûteuses et nécessitent un changement de paradigme. Il faut donc miser sur des solutions innovantes et rentables, qui permettent de réduire les émissions de CO2 tout en créant de la valeur ajoutée. C'est le rôle de l'entreprise et de l'État. »

OBSERVATOIRE DU VERDISSEMENT DE L'ÉCONOMIE PAR METRON

« Le "premier" kilomètre est certes parcouru en voiture, mais l'essentiel du trajet on zone dense se fait en transports en commun rapides. »

« Le "premier" kilomètre est certes parcouru en voiture, mais l'essentiel du trajet on zone dense se fait en transports en commun rapides. »

OBSERVATOIRE DU VERDISSEMENT DE L'ÉCONOMIE PAR METRON

Changer les usages et recycler les véhicules

« Le "premier" kilomètre est certes parcouru en voiture, mais l'essentiel du trajet on zone dense se fait en transports en commun rapides. »

« Le "premier" kilomètre est certes parcouru en voiture, mais l'essentiel du trajet on zone dense se fait en transports en commun rapides. »

OBSERVATOIRE DU VERDISSEMENT DE L'ÉCONOMIE PAR METRON

« Il est essentiel pour nos sites de se convertir au digital, de capter toutes leurs consommations, d'utiliser des logiciels et l'intelligence artificielle »

« Il est essentiel pour nos sites de se convertir au digital, de capter toutes leurs consommations, d'utiliser des logiciels et l'intelligence artificielle »

« Il est essentiel pour nos sites de se convertir au digital, de capter toutes leurs consommations, d'utiliser des logiciels et l'intelligence artificielle »

OBSERVATOIRE DU VERDISSEMENT DE L'ÉCONOMIE PAR METRON

Exploiter le potentiel du big data pour mieux évaluer les engagements des entreprises

« Nous devons faire converger les données qui permettent de mesurer l'impact climatique et social. »

« Nous devons faire converger les données qui permettent de mesurer l'impact climatique et social. »

« Nous devons faire converger les données qui permettent de mesurer l'impact climatique et social. »

OBSERVATOIRE DU VERDISSEMENT DE L'ÉCONOMIE PAR METRON

Exploiter le potentiel du big data pour mieux évaluer les engagements des entreprises

« Nous devons faire converger les données qui permettent de mesurer l'impact climatique et social. »

« Nous devons faire converger les données qui permettent de mesurer l'impact climatique et social. »

« Nous devons faire converger les données qui permettent de mesurer l'impact climatique et social. »

OBSERVATOIRE DU VERDISSEMENT DE L'ÉCONOMIE PAR METRON

Exploiter le potentiel du big data pour mieux évaluer les engagements des entreprises

« Nous devons faire converger les données qui permettent de mesurer l'impact climatique et social. »

« Nous devons faire converger les données qui permettent de mesurer l'impact climatique et social. »

« Nous devons faire converger les données qui permettent de mesurer l'impact climatique et social. »





Centre de recherche du château de Versailles



CHÂTEAU DE VERSAILLES
CENTRE DE RECHERCHE



Chateau de Versailles | CRCV

Conception de la nouvelle identité et de la communication institutionnelle



Gran turismo 50
MANUEL DU PROPRIÉTAIRE



Stabilité et flottabilité **3**

3

Stabilité et flottabilité

| | |
|--------------------------|----|
| 3.1 Données de stabilité | 18 |
| 3.2 Accès au bateau | 20 |





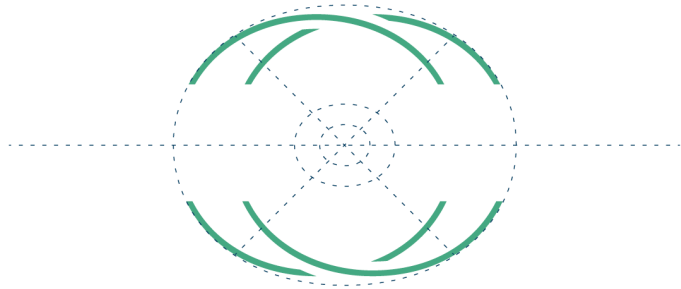
BnF



> LOGOTYPE



> SYMBOLE CANOPÉE

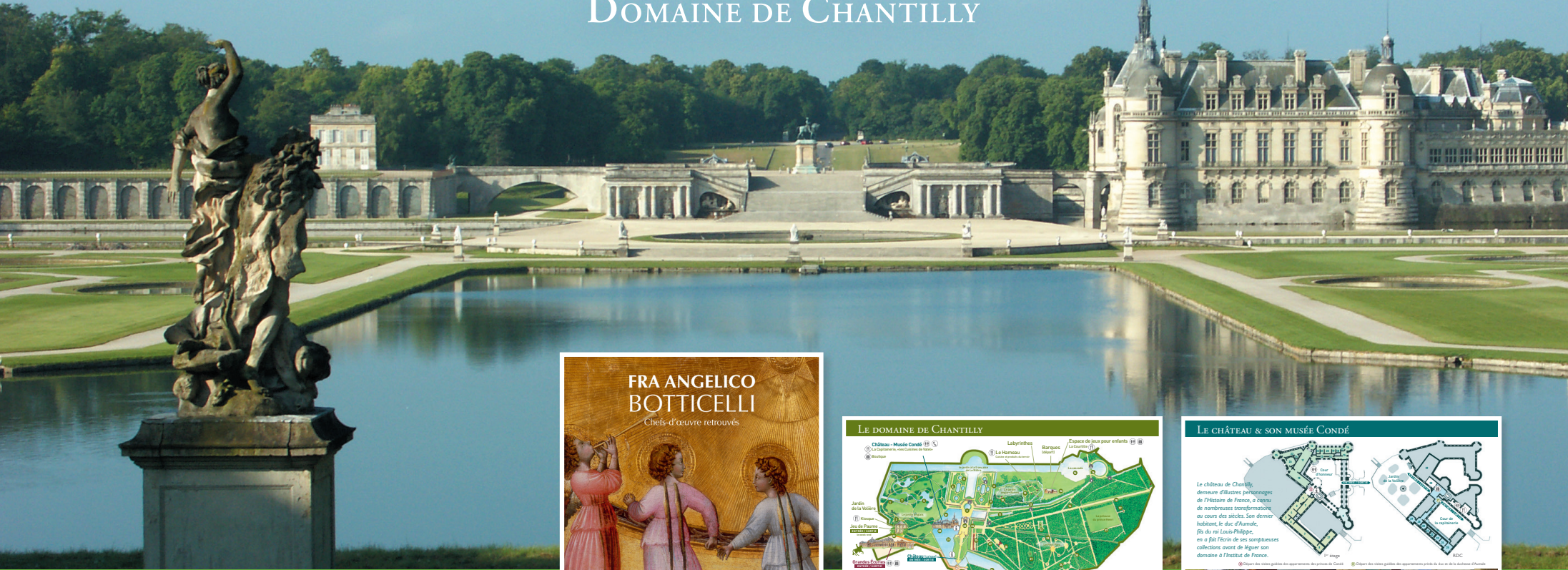


Version du symbole seul
pour le favicon du site web
ou l'icone d'une future application.





DOMAINE DE CHANTILLY



**FRA ANGELICO
BOTTICELLI**
Chefs-d'œuvre retrouvés

DOMAINE DE CHANTILLY
CHÂTEAU - PARC - GRANDES ÉCURIES

LE DOMAINE DE CHANTILLY

Le Domaine de Chantilly est composé de châteaux et de son musée Condé, d'un vaste parc et des Grandes Écuries.
Nous vous souhaitons une excellente visite.

Le Domaine de Chantilly offre à demain
salle de la Grande Écurie (parc du château).
Découvrez l'histoire du Domaine de Chantilly
et de ses princes à travers une exposition
et un film.
Équipement sonore et six vitrines musées
d'un hôtel pour cet hôtel-château-parc.

Le public est invité de préférence à visiter accompagné en famille
dans le cadre de la Journée de l'École de la Région parisienne et de
la région Île-de-France, ainsi que pour les personnes handicapées et
pour les personnes âgées de plus de 65 ans.

Le Château :
1 Le point des
Grands Écuries
2 L'île d'Amour
3 Les fontaines de la Renaissance
4 Le jardin de la Vallée
5 Le jeu des Carpes
6 Les fontaines des Écuries
7 Le jardin
8 Le jardin des Carpes
9 Le jardin des Carpes
10 Le jardin des Carpes
11 Le jardin des Carpes
12 Le jardin des Carpes
13 Le jardin des Carpes
14 Le jardin des Carpes
15 Le jardin des Carpes
16 Le jardin des Carpes
17 Le jardin des Carpes
18 Le jardin des Carpes
19 Le jardin des Carpes
20 Le jardin des Carpes
21 Le jardin des Carpes
22 Le jardin des Carpes
23 Le jardin des Carpes
24 Le jardin des Carpes
25 Le jardin des Carpes
26 Le jardin des Carpes
27 Le jardin des Carpes
28 Le jardin des Carpes
29 Le jardin des Carpes
30 Le jardin des Carpes

LE CHÂTEAU & SON MUSÉE CONDÉ

Le château de Chantilly, demeure d'illustres personnages de l'histoire de France, a connu de nombreuses transformations au cours des siècles. Son dernier habitant, le duc d'Orléans, fils du roi Louis-Philippe, en a fait forer de ses somptueuses collections avant de léguer son domaine à l'Institut de France.

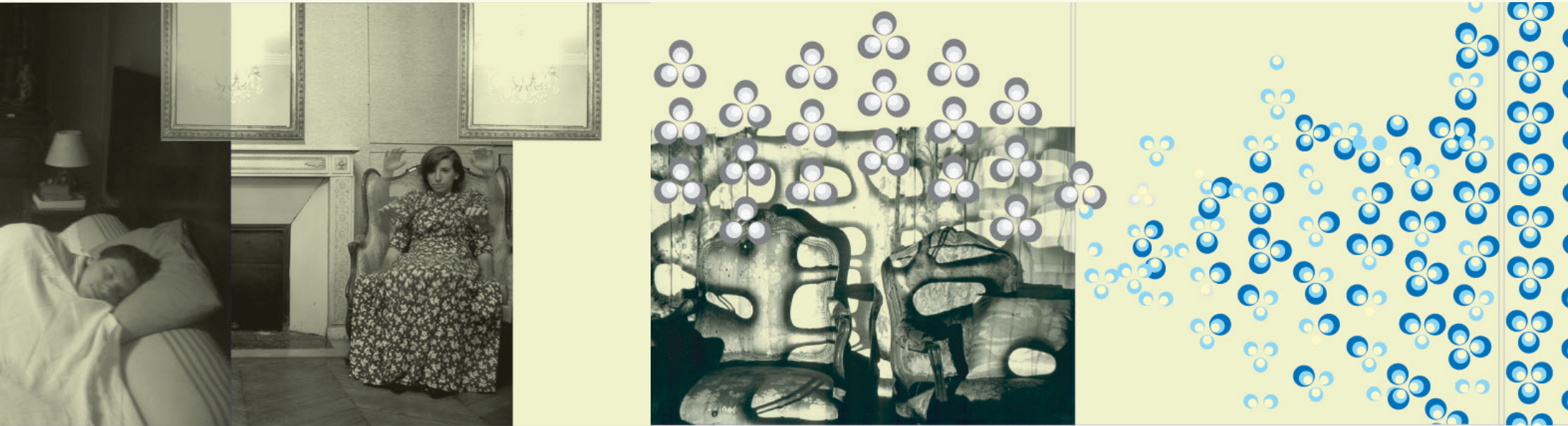
Les appartements des princes de Condé (1 à 8)
Le château de Chantilly a été construit par le duc de Condé, Louis II de Bourbon, au début du XVII^e siècle. Les appartements des princes de Condé ont été aménagés par le duc de Bourbon-Condé, Louis III de Bourbon, au début du XVIII^e siècle. Ces appartements ont été utilisés par le duc de Bourbon-Condé et ses descendants jusqu'à la fin du XVIII^e siècle.

Les appartements des princesses de France (9 à 16)
Les appartements des princesses de France ont été aménagés par le duc de Bourbon-Condé, Louis III de Bourbon, au début du XVIII^e siècle. Ces appartements ont été utilisés par les princesses de France et leurs familles jusqu'à la fin du XVIII^e siècle.

Le Salon de la Vallée
Le Salon de la Vallée est une salle de réception qui a été aménagée par le duc de Bourbon-Condé, Louis III de Bourbon, au début du XVIII^e siècle. Cette salle a été utilisée pour les réceptions et les fêtes données par le duc de Bourbon-Condé et ses descendants.

Le Salon de la Vallée
Le Salon de la Vallée est une salle de réception qui a été aménagée par le duc de Bourbon-Condé, Louis III de Bourbon, au début du XVIII^e siècle. Cette salle a été utilisée pour les réceptions et les fêtes données par le duc de Bourbon-Condé et ses descendants.

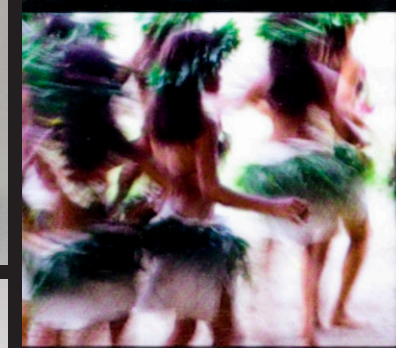






NATIONAL GEOGRAPHIC

Peuples du Monde en 365 photographies





CHRISTOPHE ROGER

DESIGN GRAPHIQUE & COMMUNICATION

Designer graphique, je conçois et réalise vos projets de communication :
identité visuelle, image de marque, conception éditoriale, UX/UI, design web.

Formation : Arts Déco Paris (Ensad), Penninghen, St Martins College of Art London

Autres : Président de jury du meilleur ouvrier de France en imagerie numérique,
Enseignant à la Sorbonne en Master II.



mail@christopheroger.com | 06 28 34 44 44 | christopheroger.com